



foto 1 : Aanzicht hekwerk gezien vanaf het gezondheidscentrum (voormalig dwl-terrein).



foto 2 : Aanzicht hekwerk gezien vanaf het huidige winkelcentrum.



foto 3 : Aanzicht van het hekwerk gezien vanaf de trambaanzijde.



foto 4 : Aanzicht van het hekwerk gezien vanaf de trambaanzijde



foto 5: Aanzicht van het hekwerk gezien vanaf dwl terreinzijde.



foto 6 : Aanzicht van het hekwerk gezien vanaf de trambaanzijde.



foto 7 : Aanzicht van het draaihek.



foto 8 : Aanzicht van het draaihek met de in het het talud aanwezige trap.



foto 9 : Aanzicht van het ijzeren hek tussen de gemetselde kolommen.



foto 10 : De kolom aan het begin van het hek staat gedraaid ten opzichte van het hek.
(Zie ook de herdenkingsplaquette in de gemetselde kolom)



foto 11 : Aanzicht van een gemetselde kolom.



foto 12 : Aanzicht van een hardstenen kolom t.p.v. het draaihek.



foto 13 : Verschoven hardstenen afdekking op een gemetselde kolom



foto 14 : Beschadigde hardstenen afdekking op een gemetselde kolom



foto 15 : Beschadigde hardstenen afdekking op een gemetselde kolom.



foto 16 : Beschadigde hardstenen afdekking op een gemetselde kolom.



foto 17 : Beschadigde hardstenen afdekking op een gemetselde kolom.



foto 18 : Open voegwerk tussen het hardsteen van de afdekking.



foto 19 : Beschadigd metselwerk van een gemetselde kolom.



foto 20: Beschadigd metselwerk van een gemetselde kolom



foto 21 : Scheurvorming in het metselwerk van een gemetselde kolom.



foto 22: Gemetselde kolom met slecht metselwerk en voegwerk.



foto 23 : Gemetselde kolom van slechte kwaliteit (scheurvorming, slecht voegwerk en metselwerk).



foto 24 : Gemetselde kolom van slechte kwaliteit (scheurvorming, slecht voegwerk en metselwerk).



foto 25 : Gemetselde kolom van slechte kwaliteit (scheurvorming, slecht voegwerk en metselwerk).



foto 26 : Gemetselde kolom van slechte kwaliteit (scheurvorming, slecht voegwerk en metselwerk).



foto 27 : Gemetselde kolom van slechte kwaliteit (slecht voegwerk en metselwerk).



foto 28 : Gemetselde kolom waarbij het metselwerk t.p.v. het ijzerwerk los zit.



foto 29: Gemetselde kolom waarbij het voegwerk zeer slecht is.

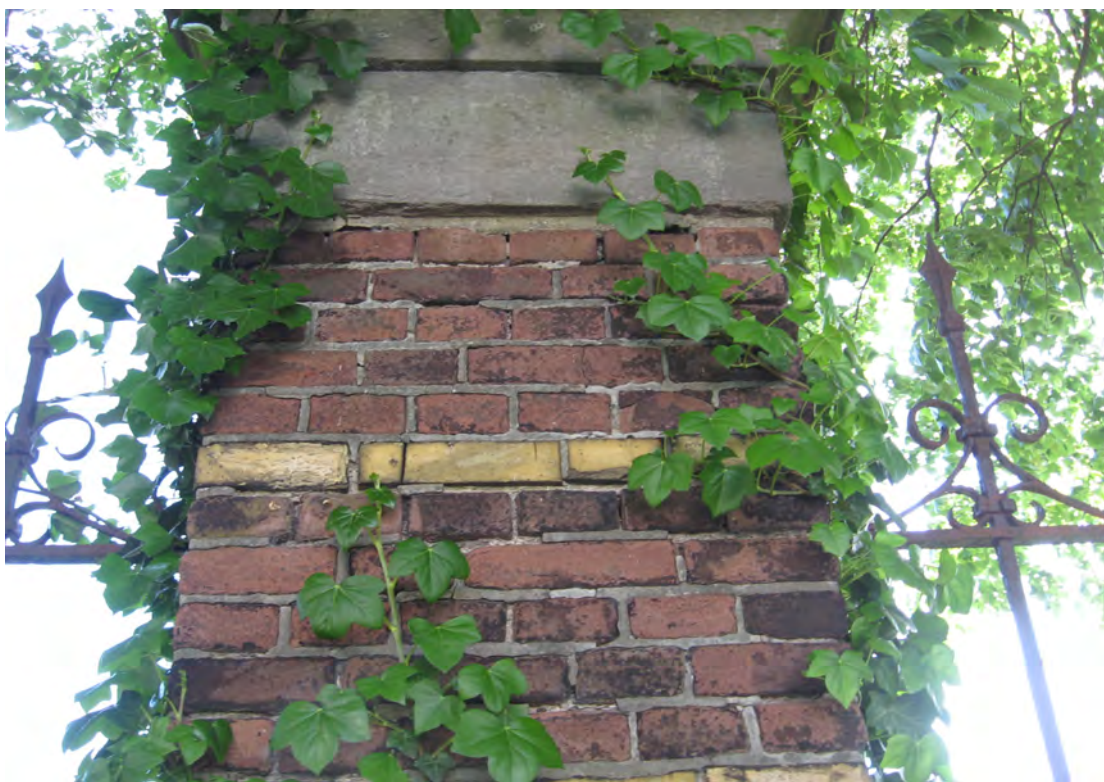


foto 30: Gemetselde kolom waarbij het voegwerk zeer slecht is.



foto 31: Gemetselde kolom waarbij duidelijk zichtbaar is dat de kolom aan de trambaanzijde in redelijke staat is en aan de andere zijde slechter van kwaliteit is.



foto 32: Het metselwerk t.p.v. het ingemetselde ijzerwerk is in een slechte staat.



foto 33: De gemetselde kolommen hebben slecht voegwerk.



foto 34: De gemetselde kolommen hebben slecht voegwerk.



foto 35: Slecht voegwerk



Foto 36: Door het corroderen van het ingemetselde ijzerwerk is het metselwerk gaan scheuren.



foto 37: Door het corroderen van het ingemetselde ijzerwerk is er een scheur ontstaan in het metselwerk.



foto 38: Slecht voegwerk



foto 39: De uit lijn staande kolommen.



foto 40: Door het corroderen van het ingemetselde ijzerwerk zijn er scheuren ontstaan in het metselwerk.



Foto 41: Scheur in het metselwerk.



Foto 42: Door het corroderen van het ingemetselde ijzerwerk is het metselwerk gaan scheuren.



foto 43: Door het corroderen van het ingemetselde ijzerwerk zijn er scheuren ontstaan in het metselwerk.



Foto 44: Scheuren in de hardstenen kolommen. De ijzeren kram is ernstig gecorrodeerd.



foto 45: Scheur in de hardstenen kolom.



foto 45: Scheur in de hardstenen kolom.



foto 47: De hardstenen afdekplaat op de kolom is verschoven.



foto 48: Scheur in de hardstenen kolom. De ijzeren kram is ernstig gecorrodeerd.



foto 49: Het draaihek tussen de hardstenen kolommen dat sterk is aangetast door corrosie.



foto 50: Het draaihek tussen de hardstenen kolommen dat sterk is aangetast door corrosie.

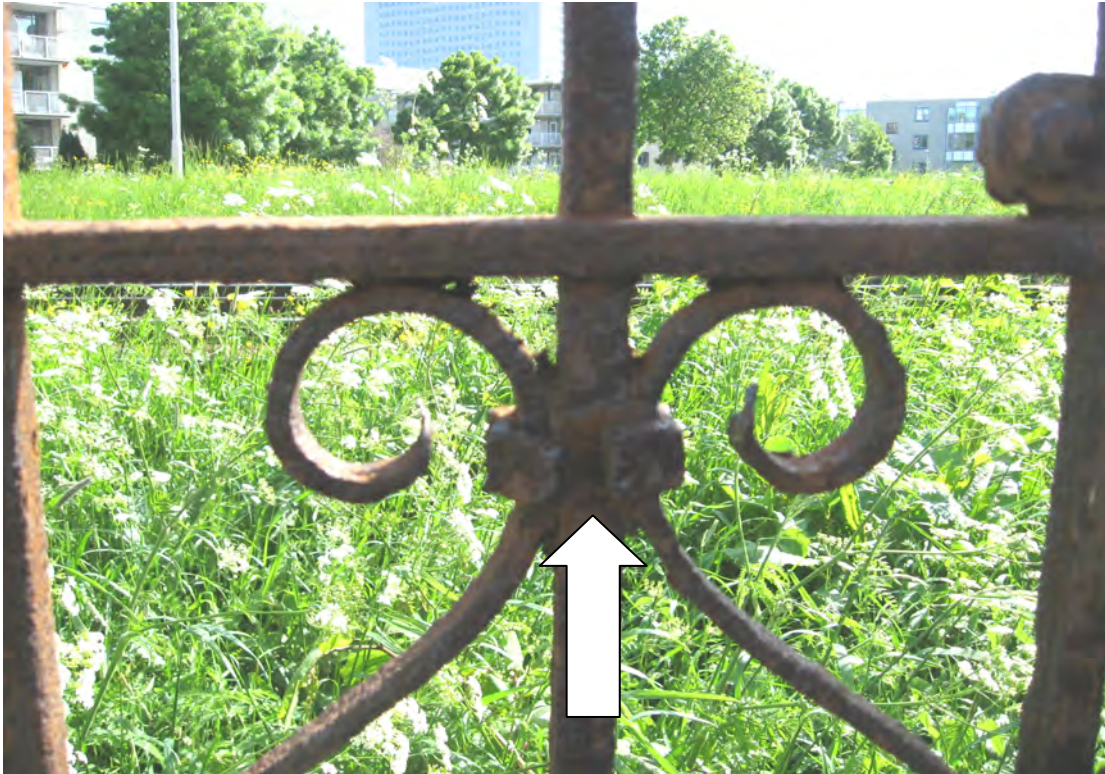


foto 51: Het hekwerk is ernstig door corrosie aangetast, de ijzeren verbindingen zijn gecorrodeerd.

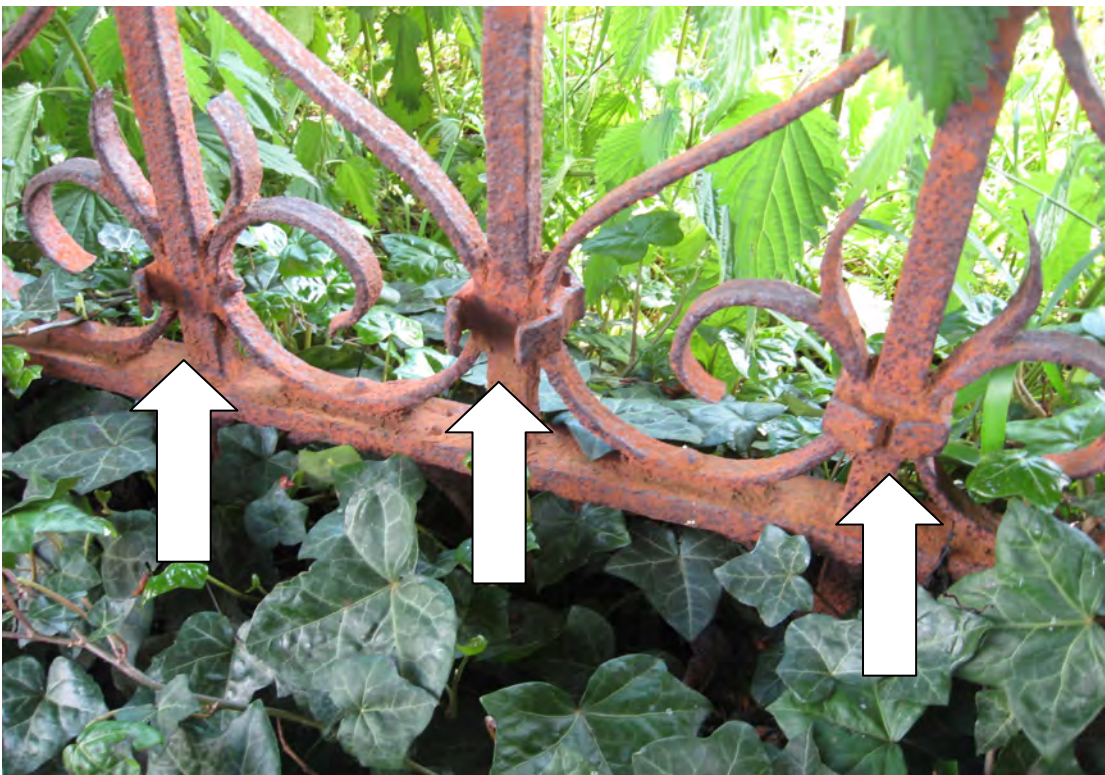


foto 51: Het hekwerk is ernstig door corrosie aangetast, de ijzeren verbindingen zijn gecorrodeerd.



foto 53: Het hekwerk is ernstig door corrosie aangetast.



foto 54: Het hekwerk is ernstig door corrosie aangetast.



foto 55: Het hekwerk is ernstig door corrosie aangetast.



foto 56: Het hekwerk is ernstig door corrosie aangetast.



foto 57: Aanzicht van het zijhek.
t.p.v. het gezondheidscentrum.

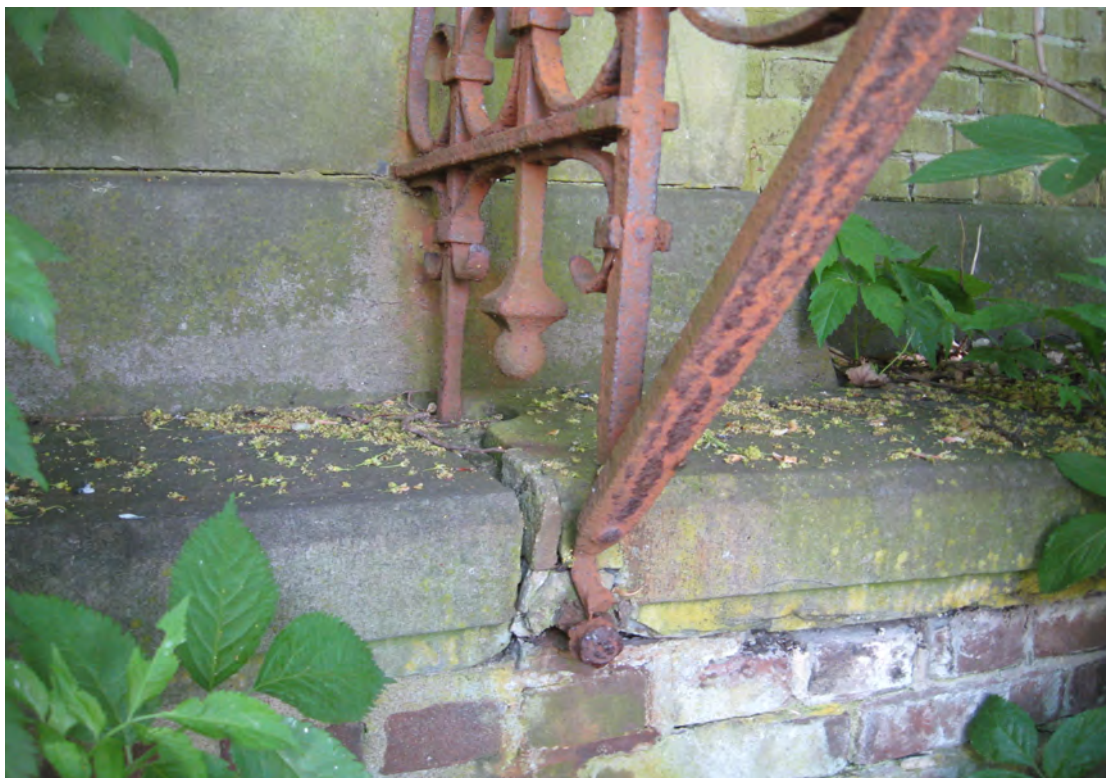


foto 58: Beschadigd hardsteen a.g.v. het corroderen van het ijzeren hekwerk.



foto 59: Het hekwerk is ernstig door corrosie aangetast, de ijzeren verbindingen zijn gecorrodeerd.



foto 60: Het hekwerk is ernstig door corrosie aangetast, de ijzeren verbindingen zijn gecorrodeerd.



foto 61: Het hekwerk is ernstig door corrosie aangetast, de ijzeren verbindingen zijn gecorrodeerd.



foto 62: Het hekwerk is ernstig door corrosie aangetast, de ijzeren verbindingen zijn gecorrodeerd.



foto 63: Het hekwerk is ernstig door corrosie aangetast, de ijzeren verbindingen zijn gecorrodeerd.



foto 64: Beschadigd hek en verschoven hardstenen afdekbanden onder het hek.



foto 65: Beschadigd hekwerk



foto 66: Gescheurde hardstenen afdekbanden onder het hekwerk.



foto 67: Slecht voegwerk van het metselwerk onder de hardstenen afdekbanden.



foto 68: Slecht voegwerk en scheurvorming van het metselwerk onder de hardstenen afdekbanden.



foto 69: Beschadigde hardstenen afdekbanden a.g.v. bomen.



foto 70: Slecht metselwerk onder de hardstenen afdekbanden.



foto 71: De hardstenen plint t.p.v een gemetselde kolom is plaatselijk niet meer aanwezig.



foto 72: Beschadigde hardstenen plint t.p.v een gemetselde kolom.



foto 73: De gemetselde fundering onder de hardstenen plint t.p.v een gemetselde kolom.



foto 74: Plaatselijk is er veel begroeiing aanwezig, dit wordt gesnoeid.



foto 75: Te verwijderen betonnen eindstuk.



foto 76: Beschadigd hardsteen a.g.v. bomen.



foto 77: Plaatselijk is er veel begroeiing aanwezig, dit wordt gesnoeid.



foto 78: Plaatselijk is er veel begroeiing aanwezig, dit wordt gesnoeid.



foto 79: Aanzicht van een hardstenen afdekking van een gemetselde kolom.



foto 80: Aanzicht van een hardstenen plint en afdekband t.p.v. een gemetselde kolom.